

# STEFFEN STEN



IDEER, IMPULSER & INNOVATION FOR ARKITEKTER



## Karen Blixens Plads

Med over 20.000 m<sup>2</sup> er Karen Blixens Plads en af de største offentlige pladser i København. Pladsen ligger mellem Københavns Universitet og Det Kongelige Biblioteks bygninger på Søndre Campus på Amager og formålet har været at skabe et nyt åbent og indbydende byrum, der både tilgodeser og fremmer grøn transport, klimasikring og biodiversitet som samtidig er arkitektonisk nytænkende, spektakulær og multifunktionel.

COBE med Dan Stubbergaard i spidsen har stået for designet i tæt samarbejde med EKJ Rådgivende Ingeniører. Byggeriet er støttet af en generøs donation fra A.P Møller Fonden.





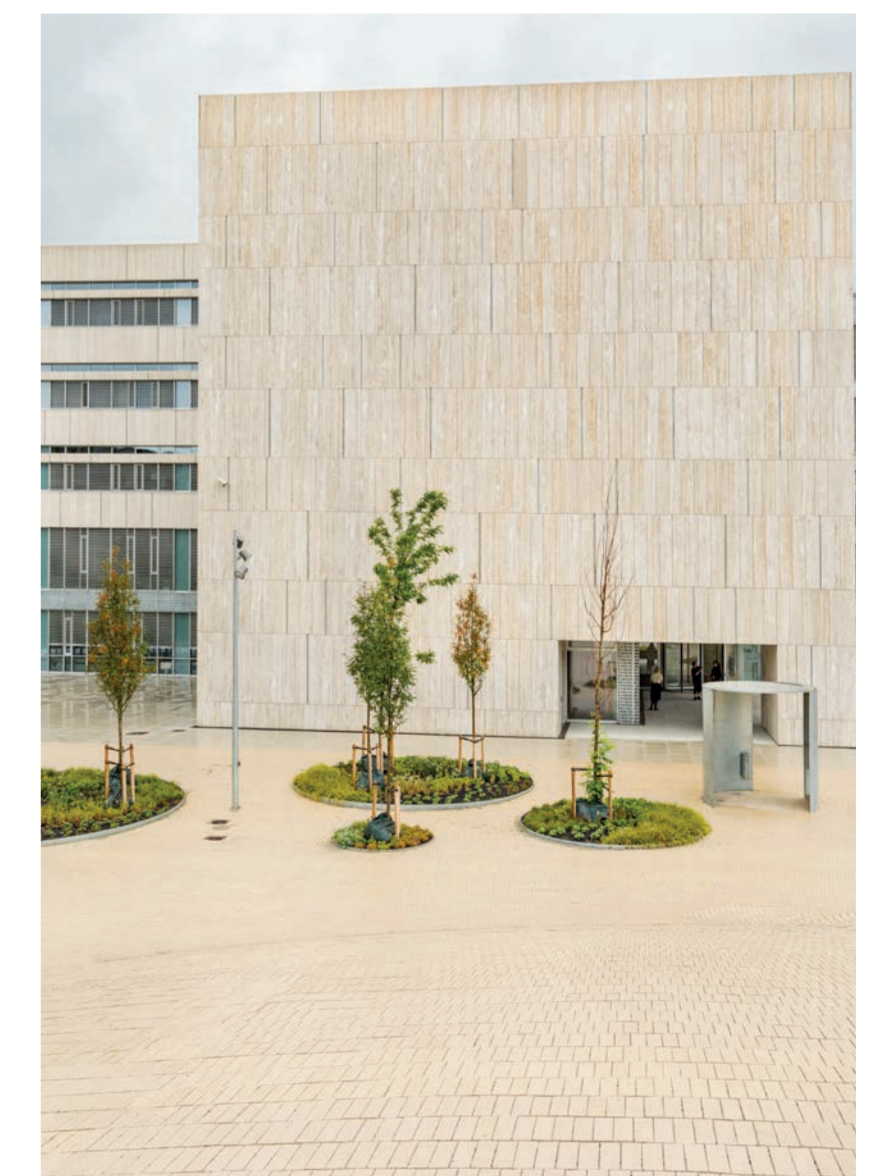
## KUA – KAREN BLIXENS PLADS

Klinker: Cremehvid klinke i Københavnerformat · 222/71/71 mm

Karen Blixens Plads er et nyt byrum på Københavns Universitet (KUA). Karen Blixens Plads er med sine ca. 20.000 m<sup>2</sup> en af Københavns største offentlige pladser. Pladsen ligger mellem de nybyggede universitetsbygninger KUA og naturreservatet Amager Fælled. Byrummet er forbundet med Amager Fælled gennem en gradvis overgang, der gør Karen Blixens Plads til en hybrid af både park og plads i én, arrangeret som en overlejret overflade af bakker og dale, belagt med smukke teglklinker i en cremehvid farve, som matcher bygningernes vægbeklædning.

Der er plads til mere end 2.000 cykler i parkeringen under bakkerne. Det nye torv er et campuslandskab med høj funktionalitet og samt rekreative muligheder.

Arkitekt: COBE Architects  
Udførende: P P Landskab  
Foto: Kirstine Autzen





## OBC ODENSE BANEGÅRDSPLADS

Klinker i specialformat i 5 farver og 12 forskellige blandingsforhold · 296/71/71 mm

En ny port til Odense, der binder byen og banegården sammen. Så kort og præcist kan man beskrive den nye banegårdsplads i Odense, der er ved at tone frem som en del af det igangværende letbanearbejde.

Det stod fra begyndelsen af projektet klart, at Odense Kommune ønskede ganske store forandringer i området foran Odense Banegård Center. Der skulle skabes en imødekommende plads for brugere af den kollektive trafik og besøgende til Odense, der kommer med tog.

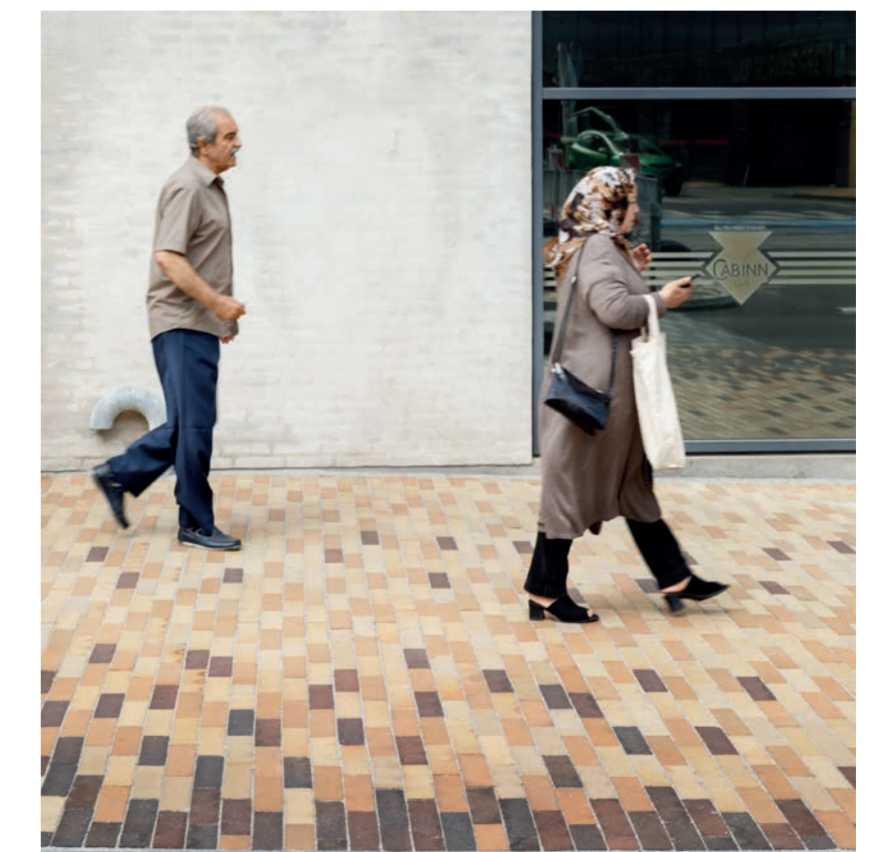
Med designet af området ved banegården har der på den ene side været et ønske om at gøre det attraktivt for bløde trafikanter at benytte den kollektive trafik, og på den anden side et mål om at sikre, at biltrafikken kunne afvikles tilfredsstillende. Pladsen foran banegården skulle være æstetisk flot, med et karakteristisk design

i belægningen, træer og moderne byrumsinventar, der gør det rart at opholde sig i området. Og så skulle der ske noget markant med trafikken omkring banegården.

Letbanen får god afstand til det omkringliggende byggeri og til cykelstierne. Letbanens syv meter brede spor vil kun være synlige som en svag markering i belægningen og vil ligne et bredt fodgængerstrøg. De trafikale områder på pladsen er yderligere markeret i valget af materialer.

På fodgængerområdet ligger et kunstnerisk tæppe af teglklinker i forskellige farver og forskellige blandingsforhold og kørebanen er belagt med en lys granit, som står i diskret kontrast til klinkebelægningen.

Arkitekt: Niras  
Udførende: Barslund  
Foto: Kirstine Autzen



# GUNDSØMAGLE KIRKE

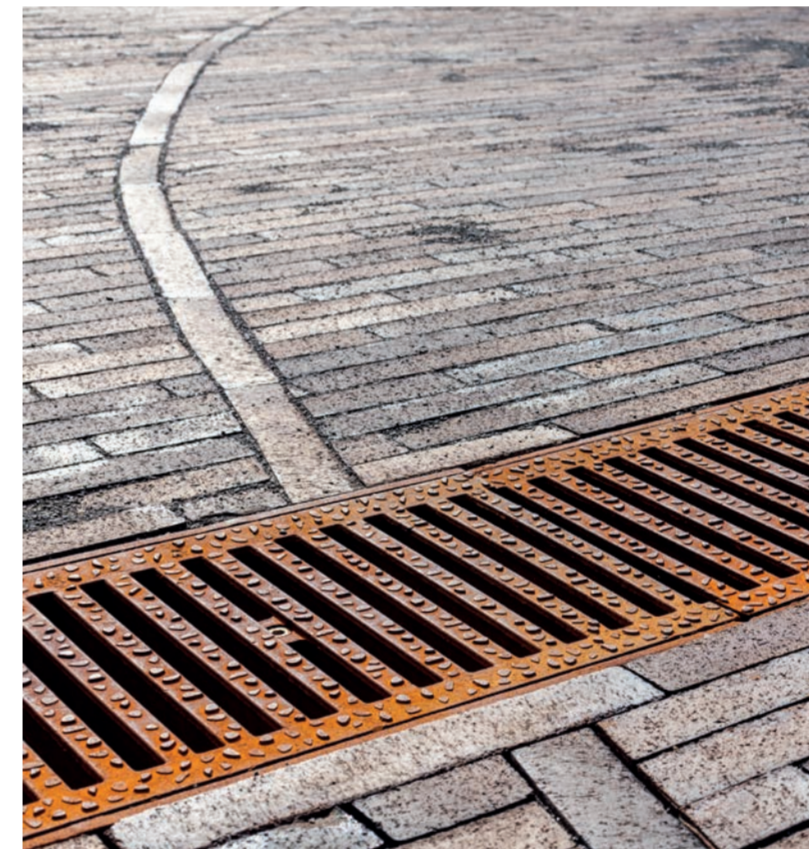
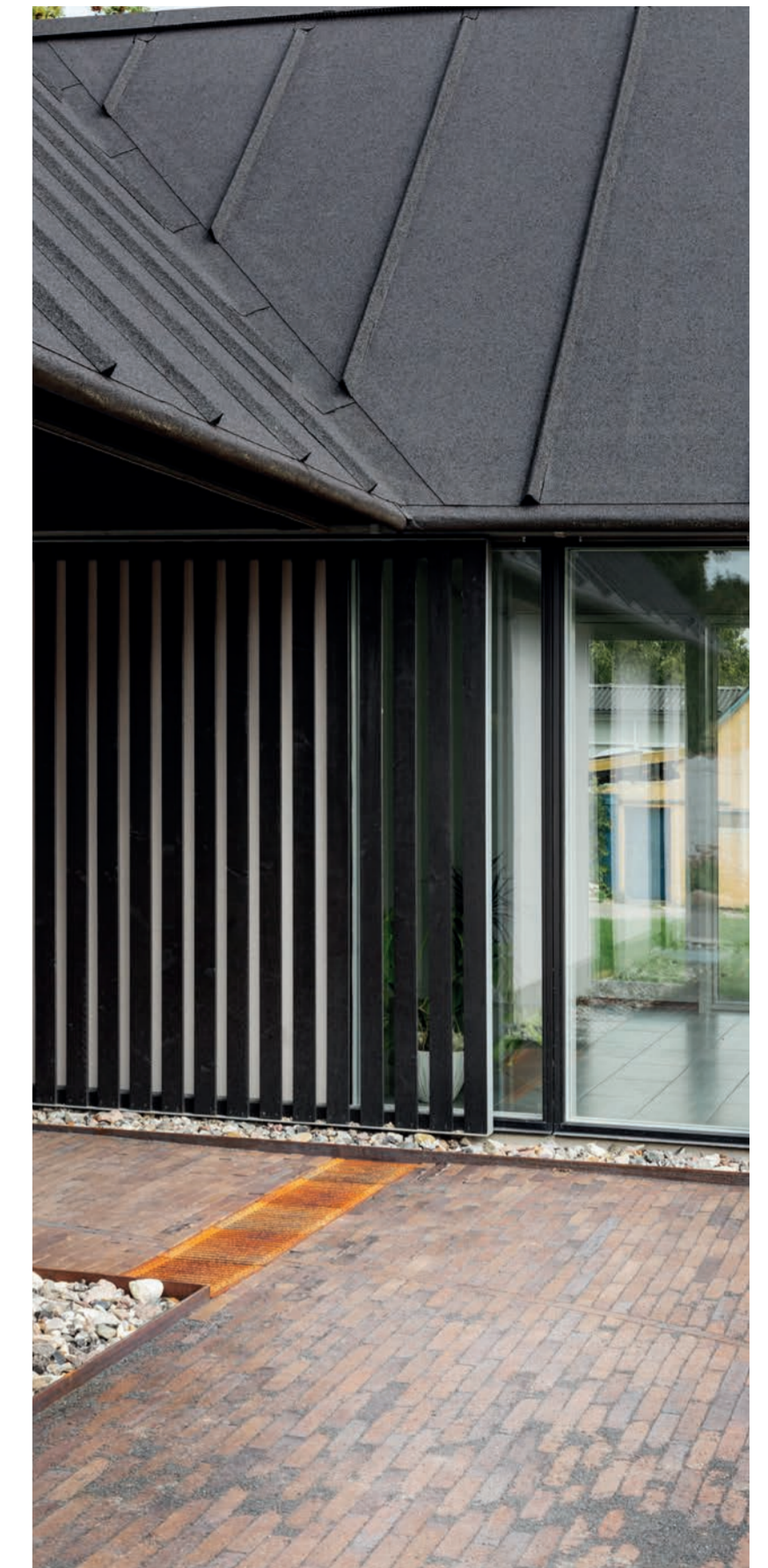
Klinke: Gotland langformat · 318/52/71 mm

En særlig klinkebelægning skaber en sammenhængende gårdhave mellem den historiske stråttækte bygning og dens moderne udvidelse.

Med valg af materialer i høj kvalitet, fremstår dette lille rum som en poetisk ramme for vigtige livshændelser for nuværende og kommende generationer.

MASU Planning har hermed skabt en smuk sammenhæng mellem gammelt og nyt. Valget af teglklinter faldt på en Gotland i langformat, som giver mulighed for at lege med smukke linjer og effekter.

Arkitekt: MASU Planning  
Udførende: MøllerLøkkegaard  
Foto: Kirstine Autzen





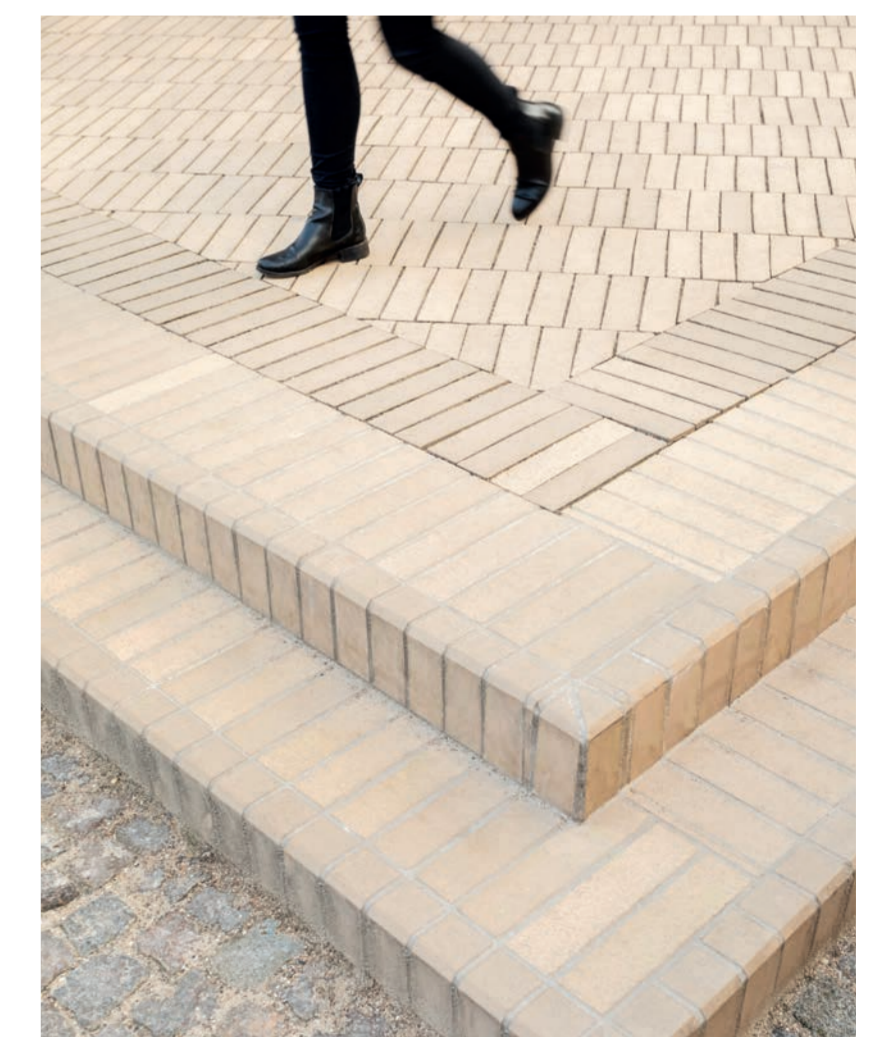
## MADKULTURHUSET

Klinker: Colima klinke · 296/71/71 mm

Madkulturhuset er en ny bygning på den prominente adresse, Frederiksberg Allé, i København, – en af de mest betydningsfulde historiske veje i den danske hovedstad. Madkulturhuset omfatter madboder, værksteder og uddannelsesfaciliteter og ligger oven på indgangen til en af de nye stationer på Københavns metrobyring. Ovenpå madkulturhuset er opført

30 boliger og en intim, grøn gårdhave. Med en estimeret daglig strøm på 10.000 mennesker vil Madkulturhuset være et af hovedstadens nye centrale mødesteder og et samlingspunkt for bylivet.

Arkitekt: COBE Architects  
Udførende: BF Anlæg  
Foto: Kirstine Autzen





## JYLLINGEHALLERNE

Klinker: Gule og beige klinker med kulbrændinger i langformat · 296/71/71 mm

I juli 2014 brændte en del af Jyllinge-hallerne. Nu er hallerne genopbygget og i januar blev det nye område omkring hallerne indviet. Dette område er en del af helhedsplanen for Jyllinge bymidte. Der er etableret nye p-pladser og et grønt areal, som ligger op mod den nye plads, belagt

med gule og beige kulbrændte klinker i kunstfærdige mønstre. Træer og runde bænke smykker pladsen.

Arkitekt: MASU Planning  
Udførende: Optimus Anlæg  
Foto: Kirstine Autzen

# AARHUS UNIVERSITET / AU HEALTH

Klinker: Solera og Atlanta i standardformat · 215/105/52 mm

Skou-Bygningen (AU Health) modtog for nylig Aarhus Kommunes arkitekturpris for godt og smukt nybyggeri. I den forbindelse blev også den mønstrede belægning, der er skabt af kunstner Leif Kath og projektet af Møller & Grønborg nævnt. Bygningen er tegnet af Cubo Arkitekter for Bygningsstyrelsen.

Om kunstneren Leif Kath skrev Berlingske for nogle år siden: Vi træder ind i det centrale i det kunstnerisk skabende univers, når vi står over for malerier, tegninger og grafik af Leif Kath. Som han selv karakteristisk udtrykker det, nærmer han sig dette centrale, kreative udgangspunkt i sine malerier og grafiske arbejder med nysgerrighed og ydmyghed. Leif Kath har en sjælden kombination af stor følsomhed og evne til at udelukke al unødvendig støj i sine billeder og skulpturer.

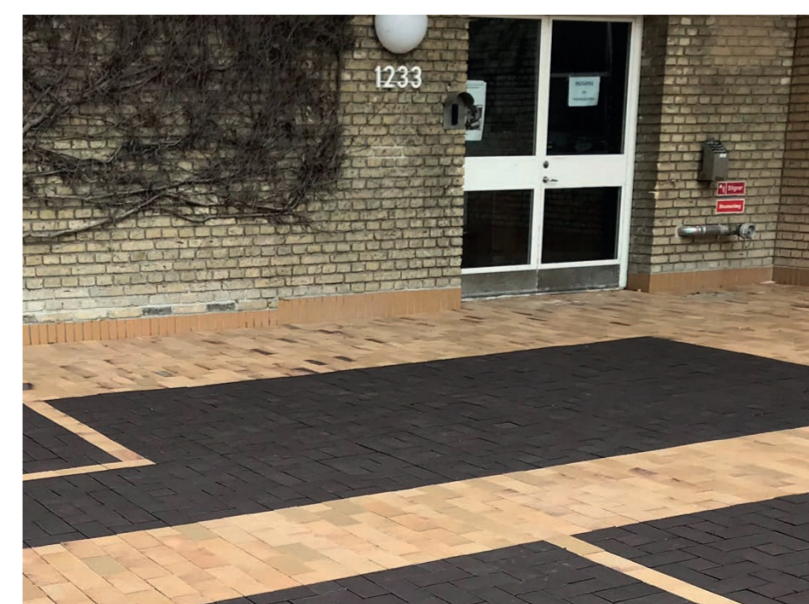
Han kan se tilbage på en karriere med talrige udstillinger herhjemme og i udlandet. Inspirationen henter han ofte i det nære, i arkitektur og i markante, nyskabende værker i kunsthistorien, men også på længere udlandsophold.

Leif Kath's kunstneriske bestræbelser er værdsat herhjemme og i New York. Han modtager således Statens Livsvarige Ydelse for sit vedholdende kunstneriske arbejde, der vidner om facetteret refleksion, og han har modtaget Eckersberg-medajllen for sit konsekvente og karakteristiske formsprog.

Steffen Sten stiftede bekendtskab med Leif i forbindelse med hans samarbejde med CUBO arkitekterne og Møller & Grønborg landskabsarkitekter omkring de udendørs klinkebelægninger i forbindelse med renoveringer og nybygninger på Aarhus Universitet.

Et meget spændende samarbejde, som mundede ud i nogle flotte "værker" med teglklinker – en alternativ måde, at anskue pladser til ophold og adgang på.

*Arkitekt: Møller & Grønborg  
Udførende: Søborg brolægning*



## LØGUMKLOSTER

Klinke: Gotland vintage · 240/71/71 mm

Områdefornyelsen "Liv i Løgumkloster" så sin begyndelse i marts 2019. Der er skabt et nyt gaderum med ny indretning, forbedret tilgængelighed og bedre trafikmiljø. Land+ landskabsarkitekter vandt udbuddet om at projekttere de konkrete forslag. De sikrer, at drømme og ideer om nyindretning kunne realiseres.

Markedsgade ligger smukt sydvestvendt mod Markedspladsen. Langs facaderne

sættes en kant af piksten til at optage små fremspring. Ved at samle p-arealet med fodgængerarealer i samme type klinker, kan zonen langs med butikkerne gives et mere arkitektonisk samlende udtryk. Der etableres pladser til ophold, bl.a. under fredsegen.

Arkitekt: Land+  
Udførende: Freiberg A/S



## PUSTERUMMET, SKIVE

Klinke: Malmö klinken · 296/71/71 mm

Projektet "Pusterummet – en sundheds-park i Skive" har til formål at skabe en grøn oase midt i byen. Parken vil give mangfoldige muligheder for anvendelse, fællesskaber, aktiviteter og oplevelser for forskellige brugere. Visionen for projektet er at favne tre centrale ønsker:

- At skabe en grøn opholdspark
- At skabe en park der kan bruges i sundhedsfagligt øjemed
- At skabe en park der henvender sig til en bred målgruppe

Pusterummet udformes ud fra intentionen om, at parken skal opleves og bruges som et sammenhængende og sammenflettet landskab med et stærkt naturligt præg. Parken bliver et sted hvor forskellige overflader væver sig sammen i et levende landskab. Der skabes et naturligt kupe-ret terræn med træer, planter, vandløb, opholdsområder, smukke belægninger i tegl, kunst, en pavillon og specialdesignede opholdsmøbler.

Arkitekt: Møller & Grønberg  
Udførende: Kaj Bech





## KOLDING GÅGADE

---

Klinke: Miks af Rød, Malmö og Gotland · 235/75/71 mm

Kolding Kommune har udset sig nogle områder i bymidten, der skal have et løft og gøres mere attraktive. Her spiller teglbelægningen en central rolle i et "new look", der er udviklet i et tæt samarbejde mellem Kolding Kommune, landskabsarkitekterne fra Land+ og Steffen Sten.

Bymidten i Kolding har i mange år været præget af rød tegl. Det billede og "look" vil kommunen gerne justere med et andet mix af farver, der samtidig giver en ny dynamik til forskellige områder i byen:

- Vi har i første omgang lavet et pilotprojekt for at finde ud af, hvordan gågadebilledet i Kolding bymidte skal se ud. Det skal stadig primært være de røde klinker, men de skal blandes med andre teglsten, så vi får et nyt udtryk, fortæller landskabsarkitekt Michael Finke, indehaver af tegnestuen Land+:

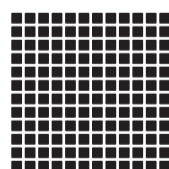
- Projektet endte med en blanding, hvor 60% af de røde tegl er genbrugt og er

blevet blandet med andre farver, så der er mere spil og et mindre ensformigt udtryk. Det var en vigtig præmis for Kolding Kommune, at det stadig skulle være Koldings røde klinker, men at det skulle blandes med nyt.

Læs hele interviewet med Michael Finke på [www.tegklinker.dk](http://www.tegklinker.dk)

Arkitekt: Land+

Udførende: Hededanmark



**STEFFEN  
STEN**



Steffen Sten ApS  
Havnegade 70B, 5000 Odense C  
Tlf: 65 91 64 30  
[info@steffensten.dk](mailto:info@steffensten.dk)  
[www.steffensten.dk](http://www.steffensten.dk)